

2030 SC

Router CNC industrial diseñado para producción de gran escala.

VENTAJAS

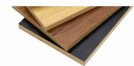
-  Estructura industrial de alta rigidez
-  Precisión y estabilidad en trabajos prolongados
-  Producción continua con máxima confiabilidad en placa entera
-  Fácil operación y mantenimiento



MATERIALES COMPATIBLES



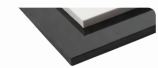
MDF



Melamina



Acrílico



Plásticos



Madera maciza



PVC y Polyfan



Aluminio



Alucobond



ÁREA ÚTIL
2000 x 3000 x 150 mm



HUSILLO
3HP / 2.2 kw



ALIMENTACIÓN
220 Vac
MONOFÁSICA



COMPATIBLE CON
Sheetcam y Vectric Aspire

| | | | |
|---|--|--|--|
|  GARANTÍA 12 MESES |  SERVICIO TÉCNICO ESPECIALIZADO |  FABRICACIÓN NACIONAL |  INSTALACIÓN Y CAPACITACIÓN |
|---|--|--|--|



IDENTIFICACIÓN DEL EQUIPO

| | |
|---------|----------------|
| Marca: | ADV Technology |
| Línea: | Router CNC |
| Modelo: | 2030 SC |



MOTOR FRESADOR

| | |
|------------------|--------------------------------|
| RPM Máxima: | 24.000 RPM 400Hz |
| Potencia: | 3HP 2.2kw |
| Cono / Sujeción: | ER-20 (1 a 13mm 1/8" a 1/2") |
| Refrigeración: | Por agua (Incluye Bomba) |
| Control de RPM: | Mediante panel CNC |



ESTRUCTURA MECÁNICA

| | |
|---------------------|---------------------------------------|
| Armazón: | Estructura de hierro pesado |
| Puente Estructural: | Estructura mecanizada |
| Guías Lineales: | Guías Lineales de 20 y 25mm (Taiwán) |
| Transmisión X-Y: | Cremalleras diente recto / Helicoidal |
| Transmisión Z: | Tornillo de bolas recirculantes D20mm |



CONTROL CNC

| | |
|------------------|-------------------------------|
| Controlador CNC: | Mach3 / Panel DDCS (Opcional) |
| Compatibilidad: | Código G estándar |
| Conectividad: | USB, Ethernet |



PRESTACIONES

| | |
|--------------------|---|
| Cantidad de ejes: | 3 |
| Velocidad máxima: | 15 m/min |
| Tipo de motores: | Paso a Paso Easy-Servo (Opcional) |
| Driver de motores: | Individual por motor - Leadshine (EEUU) |
| Tipo de mesa: | Mesa MDF Mesa de Vacío (Opcional) |



SEGURIDAD Y CONTROL

| | |
|-----------------------|---------------------------|
| Parada de emergencia: | Incluido en panel frontal |
| Protección eléctrica: | Termomagnética |
| Límites por software: | Sí aplica |
| Finales de carrera: | Inductivos en los 3 ejes |
| Home de máquina: | Incluido |