

1318 SC

El router CNC industrial ideal para talleres que buscan producir más.



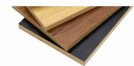
VENTAJAS

-  Estructura industrial de alta rigidez
-  Precisión y estabilidad en trabajos prolongados
-  Producción continua con máxima confiabilidad en media placa
-  Fácil operación y mantenimiento

MATERIALES COMPATIBLES



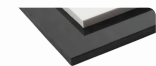
MDF



Melamina



Acrílico



Plásticos



Madera maciza



PVC y Polyfan



Aluminio



Alucobond



ÁREA ÚTIL
1300 x 1800
x 150 mm



HUSILLO
3HP / 2.2 kw



ALIMENTACIÓN
220 Vac
MONOFÁSICA



COMPATIBLE CON
Sheetcam y
Vectric Aspire

 GARANTÍA 12 MESES	 SERVICIO TÉCNICO ESPECIALIZADO	 FABRICACIÓN NACIONAL	 INSTALACIÓN Y CAPACITACIÓN
---	--	--	--



IDENTIFICACIÓN DEL EQUIPO

Marca:	ADV Technology
Línea:	Router CNC
Modelo:	1318 SC



MOTOR FRESADOR

RPM Máxima:	24.000 RPM 400Hz
Potencia:	3HP 2.2kw
Cono / Sujeción:	ER-20 (1 a 13mm 1/8" a 1/2")
Refrigeración:	Por agua (Incluye Bomba)
Control de RPM:	Mediante panel CNC



ESTRUCTURA MECÁNICA

Armazón:	Estructura de hierro pesado
Puente Estructural:	Estructura mecanizada
Guías Lineales:	Guías Lineales de 20 mm (Taiwán)
Transmisión X-Y:	Cremalleras diente recto / Helicoidal
Transmisión Z:	Tornillo de bolas recirculantes D20mm



CONTROL CNC

Controlador CNC:	Mach3 / Panel DDCS (Opcional)
Compatibilidad:	Código G estándar
Conectividad:	USB, Ethernet



PRESTACIONES

Cantidad de ejes:	3
Velocidad máxima:	15 m/min
Tipo de motores:	Paso a Paso Easy-Servo (Opcional)
Driver de motores:	Individual por motor - Leadshine (EEUU)
Tipo de mesa:	Mesa MDF Mesa de Vacío (Opcional)



SEGURIDAD Y CONTROL

Parada de emergencia:	Incluido en panel frontal
Protección eléctrica:	Termomagnética
Limites por software:	Sí aplica
Finales de carrera:	Inductivos en los 3 ejes
Home de máquina:	Incluido